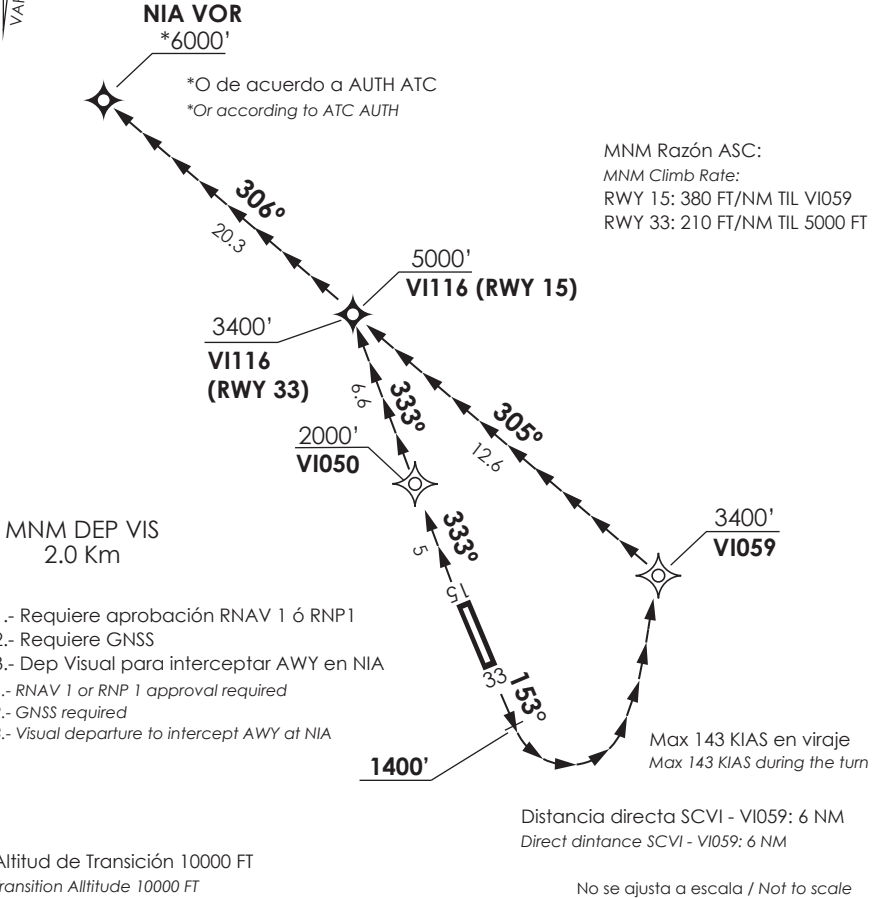
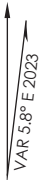


**VILLARRICA**  
TIBA 118.2  
**TEMUCO**  
RDR 118.7/119.2



**RUTA VISUAL DE SALIDA NORTE**

**DEP RWY 15 ó 33:** Ascender VFR hacia NIA VOR para interceptar AWY. Sólo se ingresará en AWY con previa ATC CLR.  
**DEP RWY 15 or 33:** Climb VFR to NIA VOR to intercept AWY. Join AWY only with previous ATC CLR.

DASA / SECCION A15-IMP

VILLARRICA / AD VILLARRICA - SCVI  
Lista de coordenadas

PUNTO DE RECORRIDO (WPT)	LATITUD	LONGITUD
RW15	39°18'46,09" S	72°13'50,21" W
RW33	39°19'16,12" S	72°13'34,91" W
MUBIL	38°54'56" S	72°15'8" W
VI037	39°22'55,48" S	72°13'55,28" W
VI042	39°14'52,36" S	72°15'49,22" W
<b>VI050</b>	<b>39°14'06,88" S</b>	<b>72°16'12,35" W</b>
VI059	39°16'9,22" S	72°6'59,29" W
VI069	39°26'4,47" S	72°14'31,2" W
VI080	39°11'19,34" S	72°17'37,48" W
VI104	39°29'32,4" S	72°15'10,78" W
VI116	39°7'57,6" S	72°19'20,09" W
VI199	39°31'48,7" S	72°27'5,87" W

## VILLARRICA / AD VILLARRICA - SCVI VDRC N

PROCEDIMIENTOS DE SALIDA RNAV / RNAV DEPARTURE PROCEDURES									
(Esta información complementa a las cartillas publicadas en la AIP Chile VOL II / This information complements the charts published in the AIP Chile VOL II)									
VDRC N RWY 15									
NR SERIE	PATH TERM	PUNTO DE RECORRIDO (WPT)	FO	COURSE/TRACK °M/T	DIST (NM)	TURN	ALTITUD	REST VELOCIDAD	NAV
10	CA	-	-	153° (158,40)	-	-	1400 FT+	-143 KIAS	RNAV 1 O RNP 1
20	DF	VI059	-	-	-	LT	3400 FT+	-143 KIAS	
30	TF	VI116	-	305° (310,40)	12,6	-	5000 FT+	-	
40	TF	NIA VOR	-	306° (311,90)	20,3	-	6000 FT+	-	

VDRC N RWY 33									
NR SERIE	PATH TERM	PUNTO DE RECORRIDO (WPT)	FO	COURSE/TRACK °M/T	DIST (NM)	TURN	ALTITUD	REST VELOCIDAD	NAV
10	CF	<b>VI050</b>	-	333° (338,40)	5	-	2000 FT+	-	RNAV 1 O RNP 1
20	TF	<b>VI116</b>	-	333° (338,40)	6,6	-	3400 FT+	-	
30	TF	NIA VOR	-	306° (311,90)	20,3	-	6000 FT+	-	